

学校評価に関するアンケート (保護者)

2学期末授業参観時に、保護者の皆様に学校評価に関するアンケートを実施しました。

【評価点】

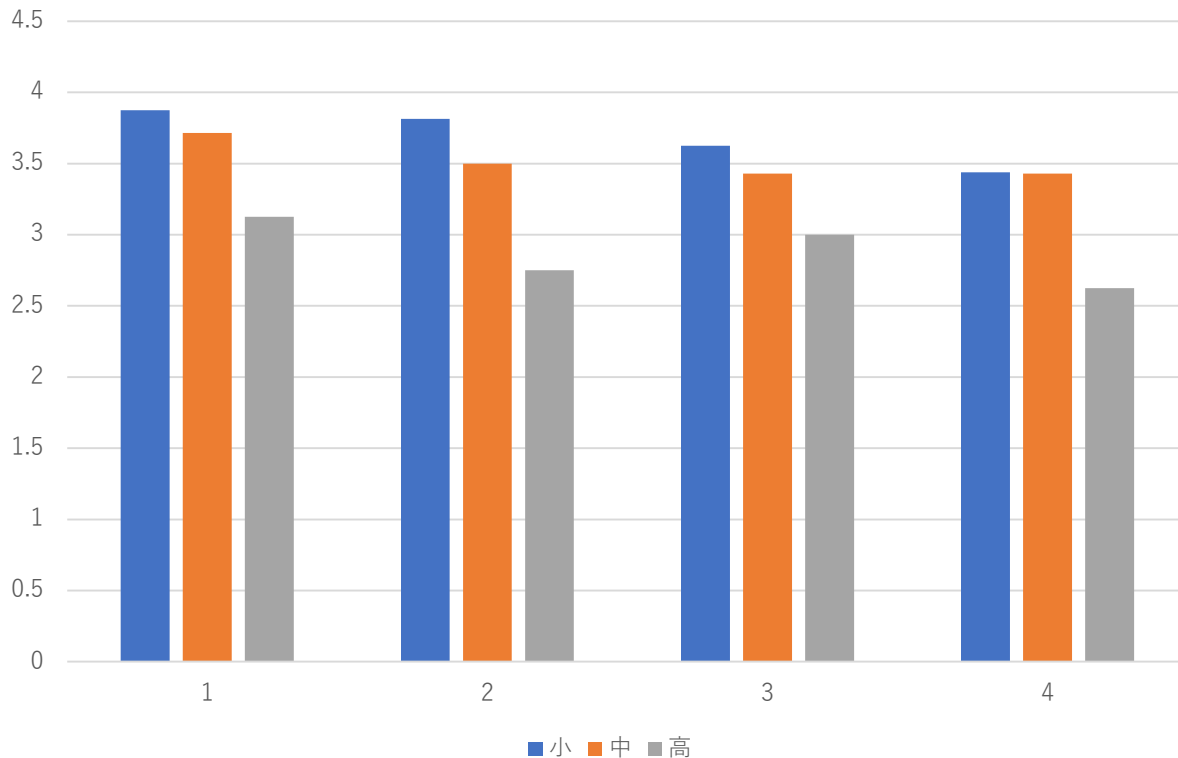
- 4 (大変よい、大いに思う)
- 3 (よい、思う)
- 2 (おおむねよい、思う)
- 1 (改善の必要がある、思わない)

ご協力ありがとうございました。結果と、対策を報告いたします。

1. 学校の環境・安全について

評価項目	
1	敷地内の花壇等は整備され、教室や廊下は整理・整頓されている。
2	児童生徒一人一人に対する健康・安全に対する取組が十分になされている。(環境面や経営計画での取り組み等
3	非常時・災害時を想定した準備が進められている。
4	施設設備は児童生徒の安全面に配慮されている

評価結果



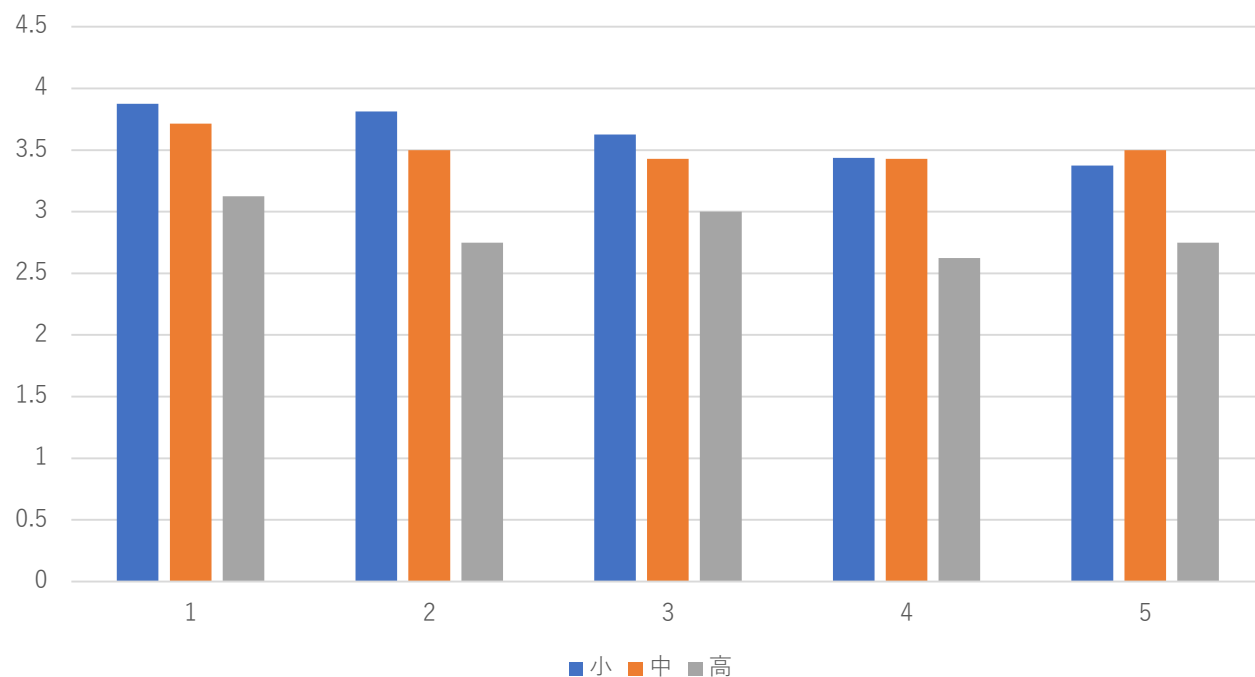
《コメント(原文のまま記載しています)》

- ・段ボールを使った簡易ベッドの体験はとてもよいと思います。
- ・トイレを改修してあげてほしい
- ・登校の時に通学路を歩いていく(駐車場の前)ってというのは今はしてなくてよくなったのですか。朝、みんなバラバラでどうなったのかな…と思って。ぼうけんランド通って行ったり。

2 児童生徒・授業等のことについて

評価項目	
1	児童生徒は進んであいさつをしている。
2	児童生徒は落ちついて学習している。
3	児童生徒は意欲的に学習活動に参加している。
4	意欲的な学習に向けての教材・教具の工夫がなされていたか。
5	児童生徒の障がいの状況に合わせた合理的配慮がなされている。

評価結果

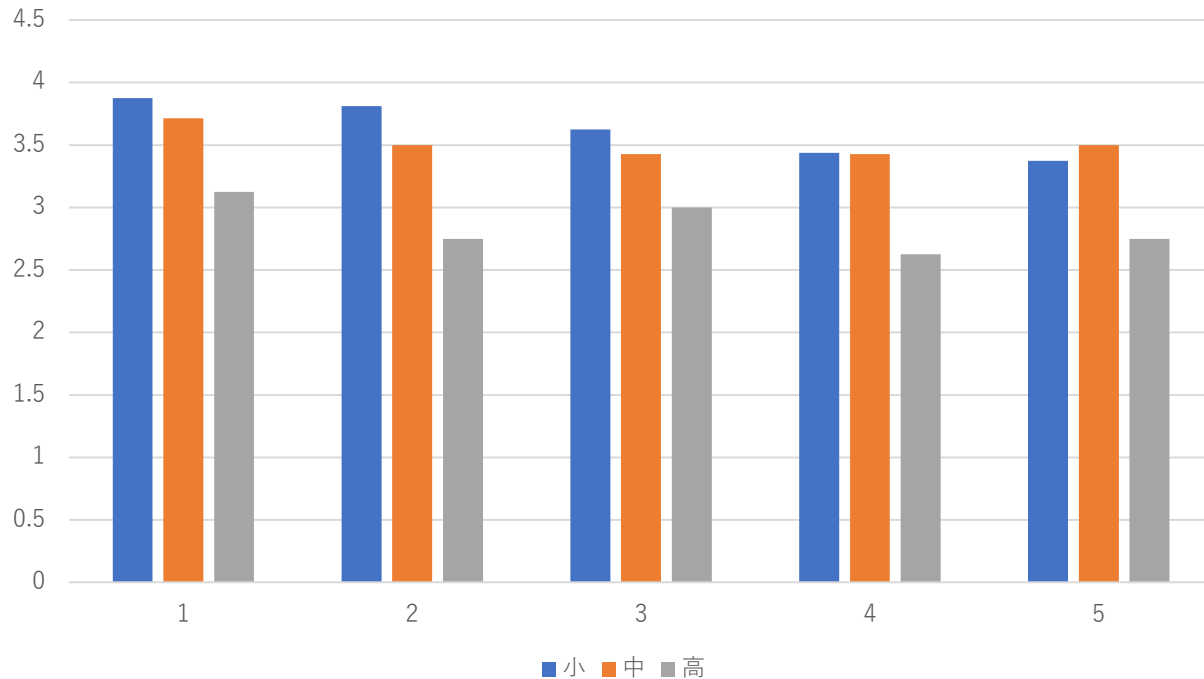


《コメント(原文のまま記載しています)》
・子の理解度に沿って支援して下さり助かります。

3 教職員・学校体制について

評価項目	
1	教職員は笑顔で積極的にあいさつをしている。
2	学校運営・学部運営は円滑に行われ、組織的な運営がなされている。
3	学校ホームページや情報誌等により、教育活動の情報が発信されている。
4	研究や授業実践の成果が地域に発信されている。
5	関係機関・地域との連携に積極的に取り組んでいる。

評価結果



《コメント(原文のまま記載しています)》

- ・ホームページ見るのが楽しみです。
- ・高等部の実習前～振り返りまでの様子が見れ、とても良い発信だと思った。

4 その他

《コメント(原文のまま記載しています)》

- ・冒険ランドの遊具の使用不可の理由を教えてくださいたいです。修理の見通しなどがわかればよいと思います。
- ・グラウンドの出入口の地面をならしていただけると助かります。
- ・1年間で子のできることが更に増え、成長を感じております。いつもありがとうございます。
- ・毎日楽しく学校に通うことができています。先生方の温かい言葉かけにいつも感謝しています。
- ・中学部の女子トイレ(元和式だった所)はとても狭く、レバーも低い位置にあるので、生徒には使いづらいと思います。まだ、改修はされないのでしょうか。

評価とコメントをありがとうございました。

いただいたコメントに対して、改善すべき点は、改善していきます。

アンケート結果への対策

○学校の環境・安全について

学校施設（学部トイレ）について 学校の施設の改修は計画立てて行っています。高額な費用がかかることから、順に取り組んでいます。本年度は、ポプラの軒、生活訓練棟の雨漏りの補修工事が決行されることになりました。

登校時の通学路については、登下校時の安全面等も含め、今後お示ししていきます。

冒険ランド及び運動場の遊具については、毎年度、業者による安全点検を実施しています。使用不可になっている遊具については、業者とともに改善策を検討し、3学期授業参観・懇談時に学部より説明させていただきます。また、下校時等に子どもたちが遊具を使用する際には、保護者の見守りによって使用することをお願いいたします。

引き続き、ご理解とご協力をお願いいたします。